

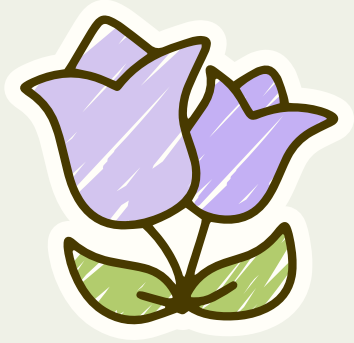
# 114學年度第1學期 技藝教育課程家長說明會



輔導主任  
資料組長  
協助行政

114/9/13(六)11:40~12:00

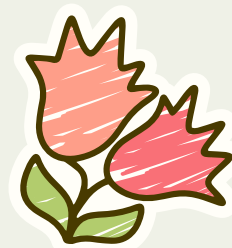


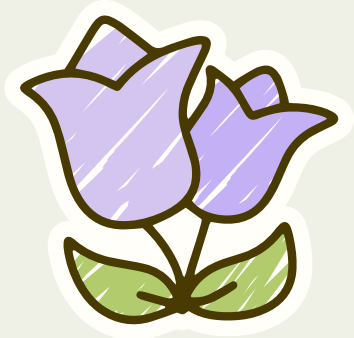


# 大綱



- 技藝教育
- 技能啟航
- 入學管道



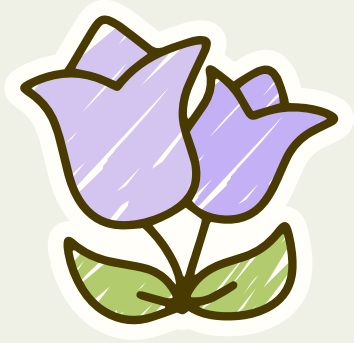


# 技藝教育



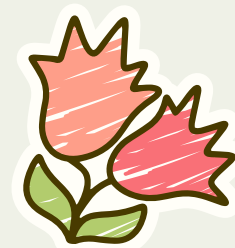
- 針對具有技藝發展能力、性向、興趣及生涯規劃之十二年國教學生。
- 國九學生，開設技藝教育選修課程，協助加深其對生涯的認識，以利於未來之工作生涯發展。

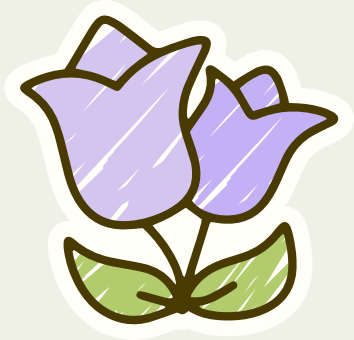




# 技藝教育選讀的好處

- 提早並加深對職業類科的認識，以進行生涯抉擇。
- 可參加臺北市技藝競賽，拓展視野，獲得名次，有利於**技優甄審升學**。





# 實施方式

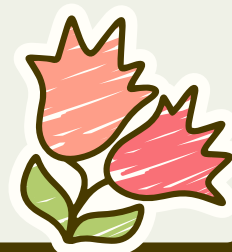
➤每週二下午第5~7節，到技術型高中上課，

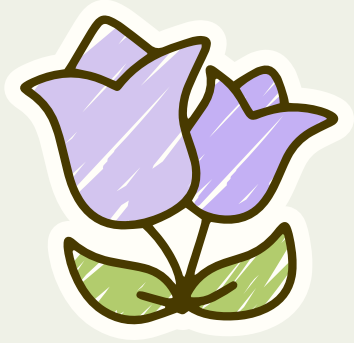
為期一學期，13週共51小時。

➤週二下午課程，校內成績處理

—如該科只有週二下午一堂課，則該課程免修。

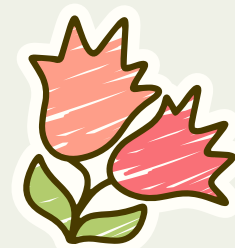
—若該科目於週二下午外仍有時數，則依一般成績原則處理。

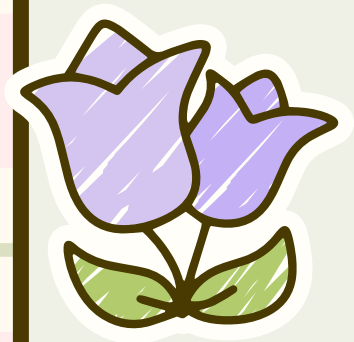




# 評估影響

- 校內課業學習
  - (1) 少上三節課課程+第8節
  - (2) 影響成績、小考
- 升學評估(普高、技高、專科…等)

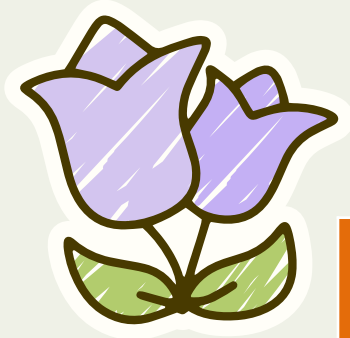




# 114-1技能啟航







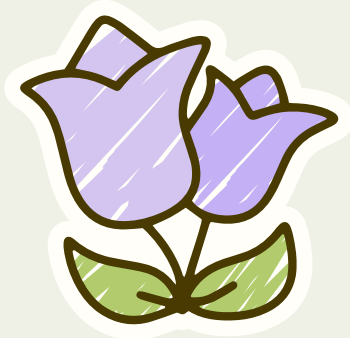
# 合作學校 (9校23人)



序	學校	職群	人數
1	士林高商	商業與管理群、設計群	2
2	大安高工	機械群群	1
3	松山工農	農業群	3
4	內湖高工	電機與電子群	1
5	育達高職	家政群、設計群、藝術群	5
6	康寧大學	醫護群、設計群	3
7	金歐女中	商業與管理	1
8	開南商工	機械群	2
9	開平餐飲	餐旅群	5







# 上課時間



(9/16-12/09)

家長、學生可考慮  
申請不返校，直接  
由技高回家。

## 大直高中 114 學年度第 1 學期 技藝教育課程 課程日期/放學時間表

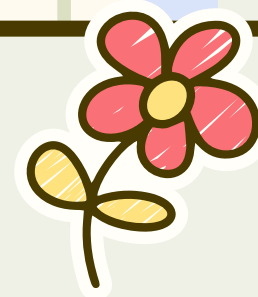
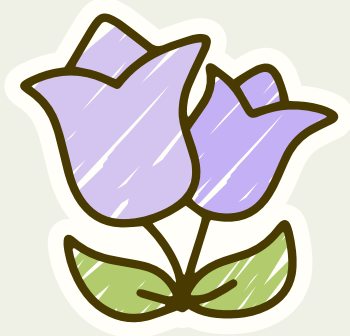
■原則上課時間：星期二下午 1:10~5:00

■方格反黑為補課一節

114/09/5 版

週別	日期	康寧	松農	士商	育達	內工	開南	開平	金甌	大安
1	9/16	3:50	4:00	5:00	3:30	4:00	3:25	4:00	4:00	4:00
2	9/23	4:30	4:30	5:00	4:20	5:00	4:10	5:00	4:30	5:00
3	9/30	4:30	4:30	5:00	4:20	5:00	4:10	5:00	4:30	5:00
4	10/7	4:30	4:30	5:00	4:20	5:00	4:10	5:00	4:30	5:00
5	10/14	4:30	4:30	5:00	4:20	5:00	4:10	5:00	4:30	5:00
6	10/21	4:30	4:30	5:00	4:20	5:00	4:10	5:00	4:30	5:00
7	10/28	4:30	4:30	5:00	4:20	5:00	4:10	5:00	4:30	5:00
8	11/4	4:30	4:30	5:00	4:20	5:00	4:10	5:00	4:30	5:00
9	11/11	4:30	4:30	5:00	4:20	5:00	4:10	5:00	4:30	5:00
10	11/18	4:30	4:30	5:00	4:20	5:00	4:10	5:00	4:30	5:00
11	11/25	4:30	4:30	5:00	4:20	5:00	4:10	5:00	4:30	5:00
12	12/2	第 2 次期中考								
13	12/9	4:30 結訓	4:30 結訓	4:00 結訓	4:20 結訓	5:00 結訓	4:10 結訓	4:30 結訓	4:30 結訓	5:00 結訓



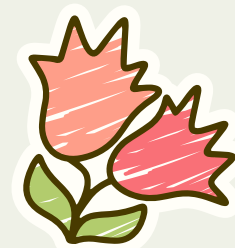


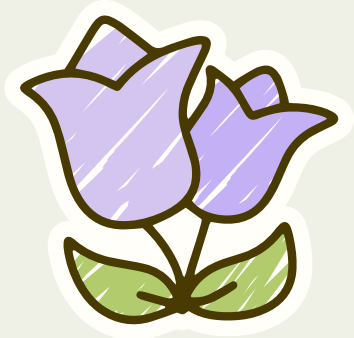
# 不返校申請原則

## 114 技藝教育課程不返校簽退申請原則

	條件	適用學校
1	合作學校 5 點下課，返回大直高中時已超過 5:40 班級已放學	士商、開平 (9/16~11/25)
2	合作學校距離遠，返回大直時已超過 5:40 班級已放學	士商、開平 (9/16~11/25)
3	學生未參加學校第 8 節輔導課	
4	學生家住合作學校附近	
5	家長親自由合作學校接學生回家	

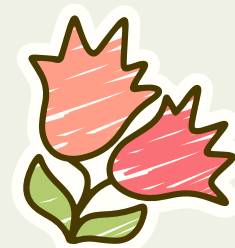
114/9/5

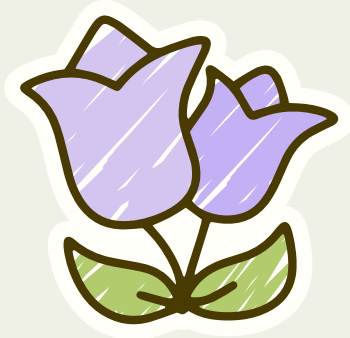




# 聯絡本簽名

1. 星期二，學生返校立即拿聯絡簿給協行老師或資料組長簽返校時間。
2. 星期二當日，帶回家請家長簽名。
3. 星期三，學生交聯絡簿請導師簽名。
4. 星期四，由學生交聯絡簿到輔導處給協行老師批閱核章。
5. 下週二中午，簽名離校時，同時領回聯絡簿。
6. 學生繳交聯絡簿情況會登記，請學生準時繳交，遲交2次者勞動服務一次。





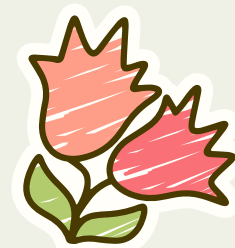
# 服儀

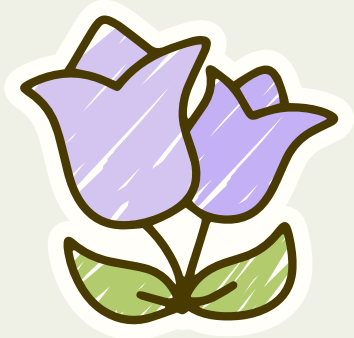


1. 大直高中國中部制服或運動服。
2. 符合規定才能出校門。
3. 著便服者，不符合規定，留校上課，以事假辦理。

註：總時數51小時，請假超過1/3，不發證書。

公假：12/2段考，4小時。





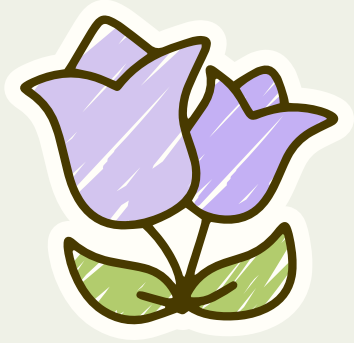
# 手機



1. 返校簽退同學，手機與平日相同與班級交至學務處保管。
2. 不返校簽退同學，12:20前背好書包至學務處領取手機。  
(輔導處提供名單)
3. 合作技高端課堂需要使用手機，由技高端向國中端提出申請說明，學生才能准許攜帶。
4. 未經許可攜帶手機至技高端，依校規處理。

(警告乙支)

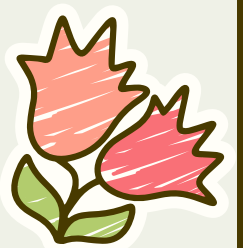




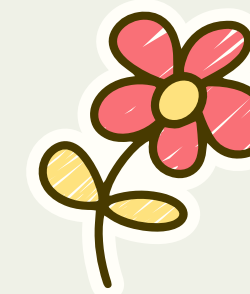
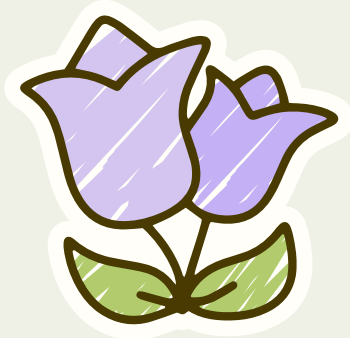
# 家長配合事項



1. 關心孩子生活作息、交友情況。
2. 週二簽孩子技藝課程聯絡簿。
3. 與導師、輔導處老師聯絡。
4. 缺交、遲交二次，勞動服務一次。

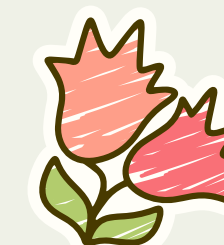
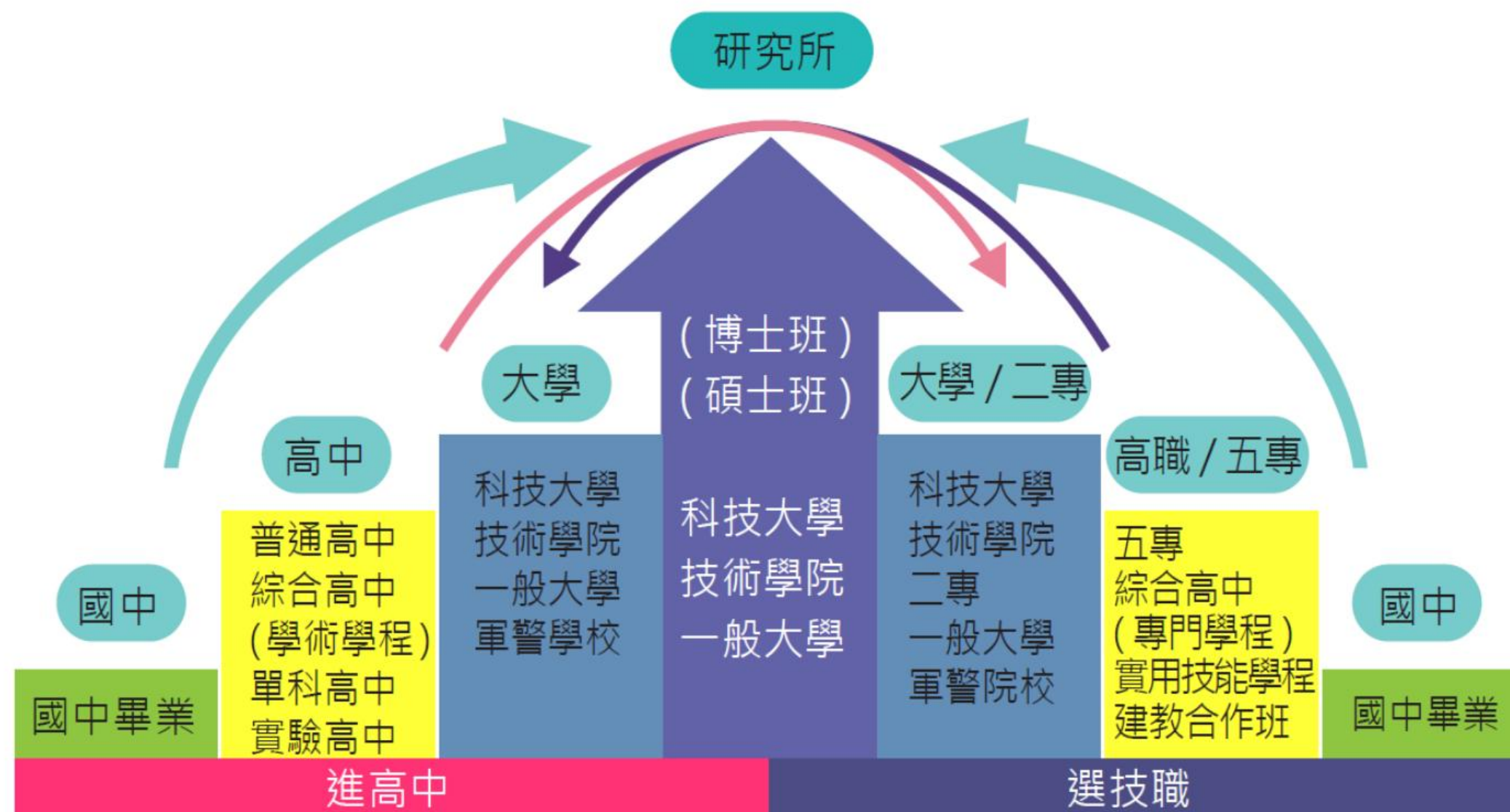




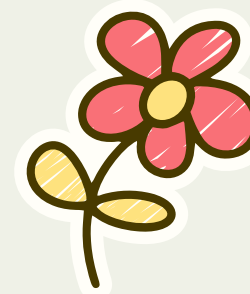
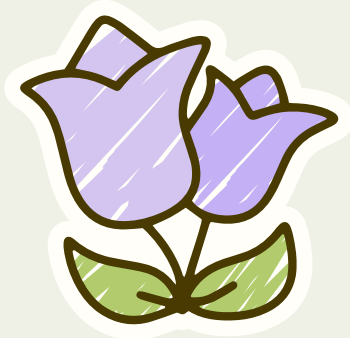


# 入學管道

## 國中畢業生升學進路圖





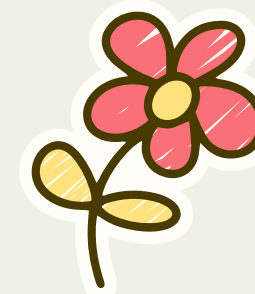
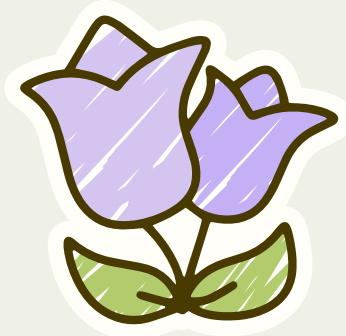


## 基北區適性入學管道

免試入學	直升入學
	優先免試入學(一類、二類)
	免試入學
	技優甄審入學
	產業特殊需求類科
	實用技能班
	高職學校獨立招生
身心障礙適性輔導安置	

特色招生	甄選入學	藝才班
		體育班
		科學班
		職業類科
	考試分發入學	
其他	建教合作班	
	重點運動項目	
	未受政府補助私校獨立招生	

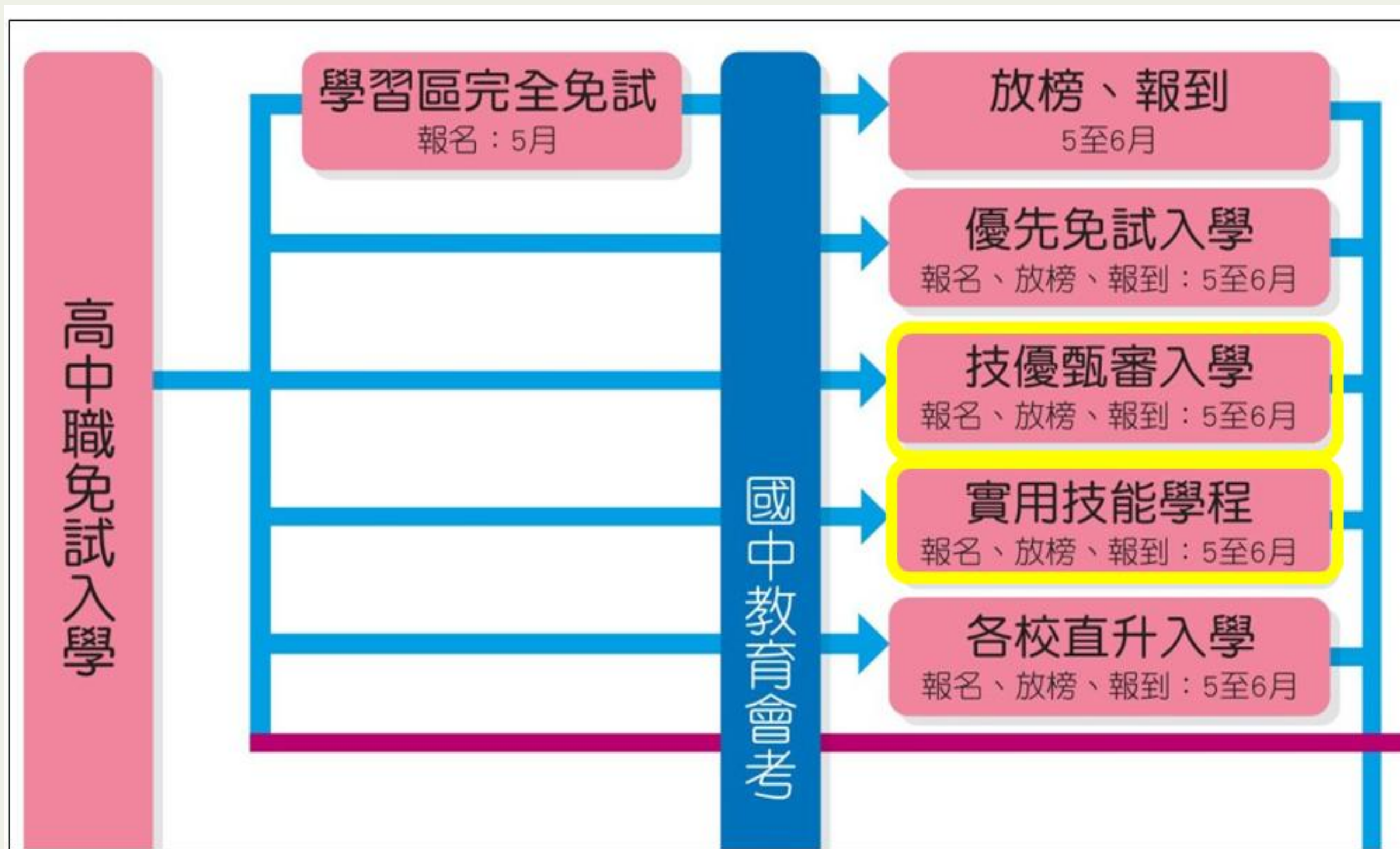
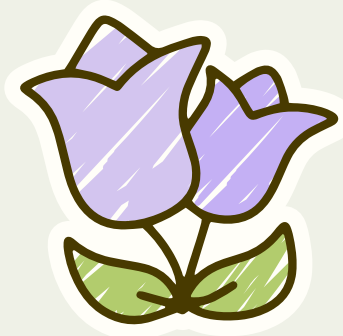


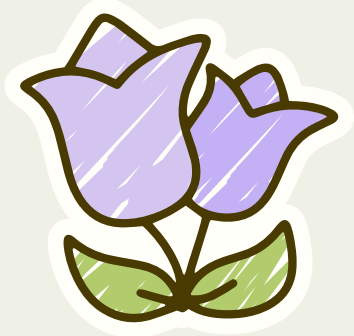


# 適合職業傾向學生的入學管道





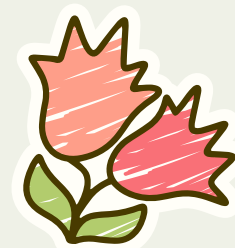


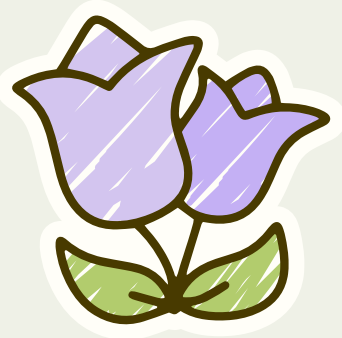


# 技優甄審入學



1. 上、下學期挑選優秀選手
2. 集中下學期3-4月培訓
3. 4月中技藝競賽
4. 5月報名(成績PR70以上、競賽成績)
6. 5月底放榜
7. 不採用會考成績





# 五專入學

## 五專--服務學習

(參閱簡章)

### 肆、聯合免試入學超額比序總積分計算與分發比序原則

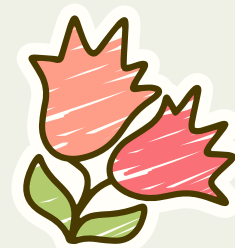
聯合免試入學現場登記分發報到作業，依「超額比序總積分」高低排定分發作業順序，「超額比序總積分」採計「多元學習表現」、「技藝優良」、「弱勢身分」、「均衡學習」、「適性輔導」及「國中教育會考」等六項「主項目」，各招生學校亦得自行依據招生需求於上述六項「主項目」外，另採計一項主項目。

「多元學習表現」包含「競賽」、「服務學習」、「日常生活表現評量」及「體適能」等四個「分項目」，國中教育會考則採計「國文」、「英語」、「數學」、「自然」及「社會」等五個「分項目」。免試生超額比序總積分相同時，依各招生學校訂定之主

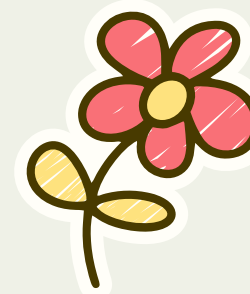
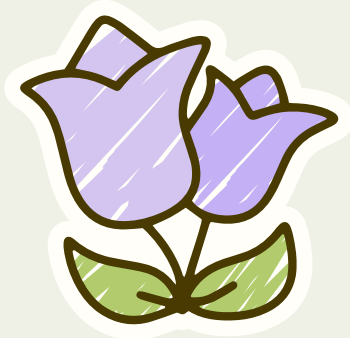
2. 「服務學習」分項目積分上限為 7 分，採計學校服務表現及校外服務學習時數，採計方式與規定為：

(1) 擔任班級幹部、小老師或社團幹部任滿一學期得 1 分，同一學期同時擔任班級幹部、小老師或社團幹部，仍以 1 分採計。

(2) 參加校內服務學習課程及活動，或於校外參加志工服務或社區服務滿 8 小時得 1 分。







# 國九升學資訊



臺北市立大直高級中學  
Taipei Municipal Dazhi High School

搜尋...



字級：

小

預設

大

網站導覽

首頁

關於直中

行政單位

校園公告

學校行事曆

新生專區

升學資訊

大直 Channel

首頁 > 行政單位 > 教務處 > 註冊組 > 國九升學資訊 > 升五專 - 完免、優免、聯免

## 國九升學資訊

108 課綱國民中學畢業條件

國九升學重要時程與升學簡報

升高中 - 各管道

升高中 - 直升入學

升高中職 - 臺北市優免

升高中職 - 基北免

升技高、綜高 - 特招、完免

升五專 - 完免、優免、聯免

## 註冊組

表單下載與分機

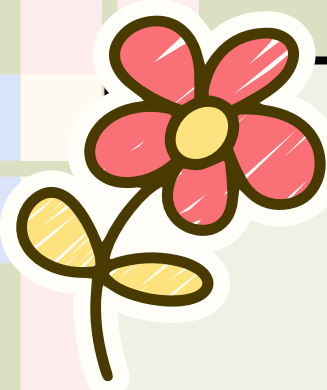
相關法律與規定

畢業生升學榜單

## 升五專 - 完免、優免、聯免

### 五專入學管道報名比較表

項目	五專完全免試入學	五專優先免試入學	五專聯合免試入學
報名資格	應屆畢業生	應屆、非應屆畢業生、符合同等學力資格者皆可報名	應屆、非應屆畢業生、符合同等學力資格者皆可報名
報名方式	至本校註冊組集體報名	至本校註冊組集體報名或個別網路報名	個別網路、通訊及現場報名
積分證明單	五專完免比序項目積分證明單	五專入學專用「優先免試入學」比序項目積分證明單	五專入學專用「聯合免試入學」比序項目積分證明單
會考成績	不採計	國立學校及護理科必採計會考成績，但無會考成績亦可報名；其餘由各校訂定是否採計會考成績	皆採計會考成績
志願選擇	不限學校、地區，但限 1 校 1 科組	不限學校、地區、科組，至多 30 個志願	各區限擇 1 所五專學校 (一區一校)



# 產業參訪體驗活動校外教學



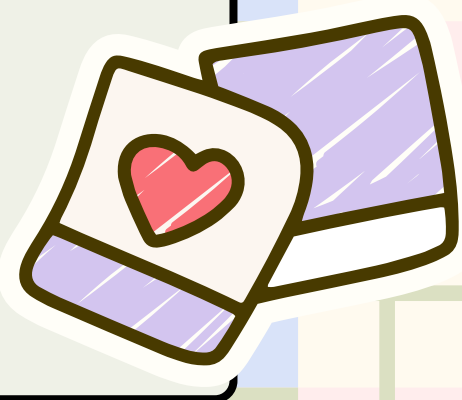
\*日期:114/11/21(五)上午

\*地點:勞安加衛體驗館

\*對象:國中部學生30人

\*費用:免費(贈送餐盒)

\*報名:擇日宣導







# 2025亞洲技能競賽校外教學



worldskills  
Asia Taipei 2025

## 2025 亞洲技能競賽

WorldSkills Asia Taipei 2025

**團體導覽開放報名!**

**免費參觀**

11.27 THU ▸ 29 SAT  
南港展覽館1、2館

雙語  
專業導覽

國際級  
賽事

餐點供應  
精緻餐盒

免費  
接駁服務

掃描報名

競賽官網

相約11月，一同為選手加油!

主辦單位：教育部、僑務委員會、教育部體育委員會、教育部職業教育司、教育部技職教育司、教育部技職教育司、教育部技職教育司

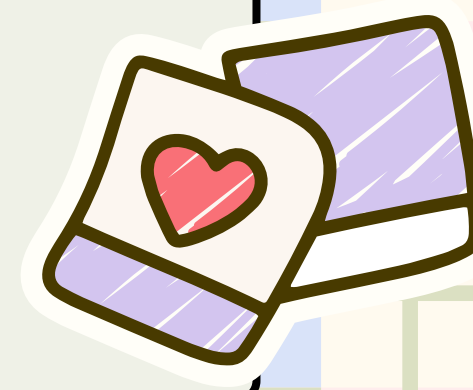
**\*日期:114/11/27(四)上午**

**\*地點:南港展覽館**

**\*對象:國中部學生30人**

**\*費用:免費(贈送禮物)**

**\*報名:擇日宣導**



# 2019俄羅斯技職奧運





感謝您的參與！

