

**臺北市立大直高中
110學年度第1學期
防災演練勤前教育**

【演練注意事項】

1. 本次防災演練：

預演：110年9月15日【星期三】上午0921時舉行。

正式：110年9月17日【星期五】上午0921時舉行。

2. 演練過程：請注意學校警報聲，在教室或行進到操場過程中，請任課老師或導師指導安全避難要求。

3. 演練時依規定的疏散避難路線實施集合，副班長協助老師於疏散集合後5分鐘內完成人數清點並回報司令台通報組。

4. 人數回報單請放置於班級防災包內，遺失或班級人員異動，請至學務處更新領取。

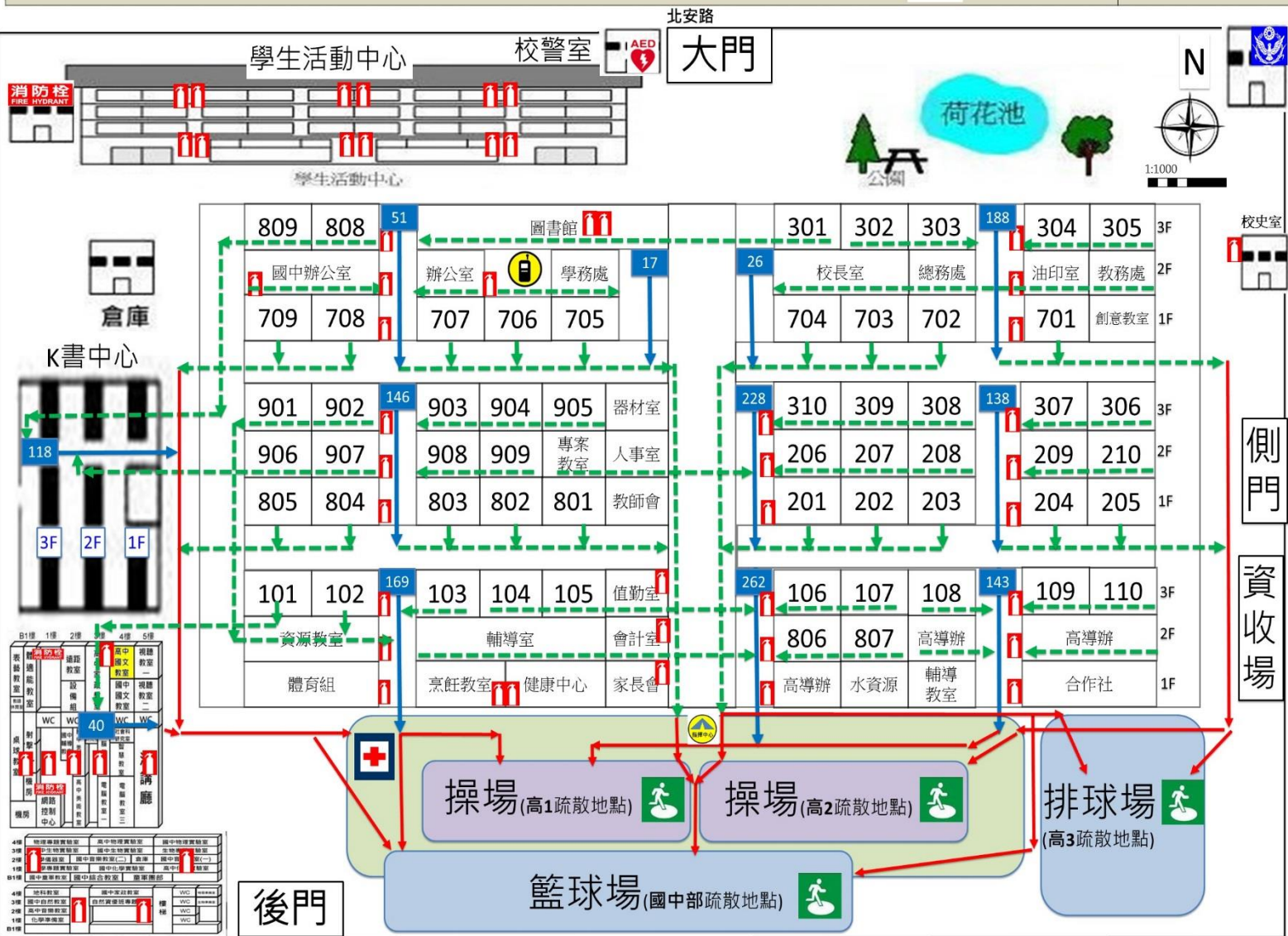
臺北市中山區大直高級中學—校園防災地圖(地震災害)



大直高中校園
防災專網QR code

經度:東經121度32分53.49秒
緯度:北緯25度4分45.87秒

110.09
學務處製



防災資訊

災害通報單位

教育部校安中心
02-33437855
02-33437856
臺北市教育局
02-27208889
臺北市災害應變中心
02-87863119*8900
中山區災害應變中心
02-66160119

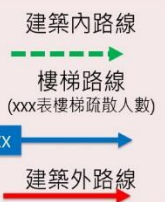
警消醫療單位

大直派出所
02-25332984
大直消防分隊
02-85026151
臺北長庚醫院
02-27135211

學校災害潛勢資訊

地震潛勢：低
淹水潛勢：高
坡地潛勢：低
人為潛勢：無
輻射潛勢：無
海嘯潛勢：無

標示



指揮中心		室外避難處所		急救站		滅火器		消防栓	
大直派出所		AED		透過電話(含市內電話、行動電話及公用電話)直撥「1991」, 依語音操作指示, 輸入「約定電話」後, 進行錄音留言報平安					
通訊設備放置點									



明水路

後門

科學館

迎曦館

網球場



國中部集合點(籃球場)

705		805		905	
704	709	804	809	904	909
703	708	803	808	903	908
702	707	802	807	902	907
701	706	801	806	901	906



高一、二集合點(操場)

210	205	110	105
209	204	109	104
208	203	108	103
207	202	107	102
206	201	106	101

高中(五)
高中(四)、高中(三)
高中(二)、高中(一)
國中教師
國中教師

避難
引導組

通報組

搶救組

安全
防護組

緊急
救護組



家長及社區
志工團

升旗台

高三集合點
(排球場)

防災資訊

災害通報單位

教育部校安中心
02-33437855
02-33437856
臺北市教育局
02-27208889
臺北市災害應變中心
02-87863119*8900
中山區災害應變中心
02-66160119

警消醫療單位

大直派出所
02-25332984
大直消防分隊
02-85026151
臺北長庚醫院
02-27135211

學校災害潛勢資訊

地震潛勢：低
淹水潛勢：高
坡地潛勢：低
人為潛勢：無
輻射潛勢：無
海嘯潛勢：無

標示

建築內路線

樓梯路線
(xxx表樓梯疏散人數)

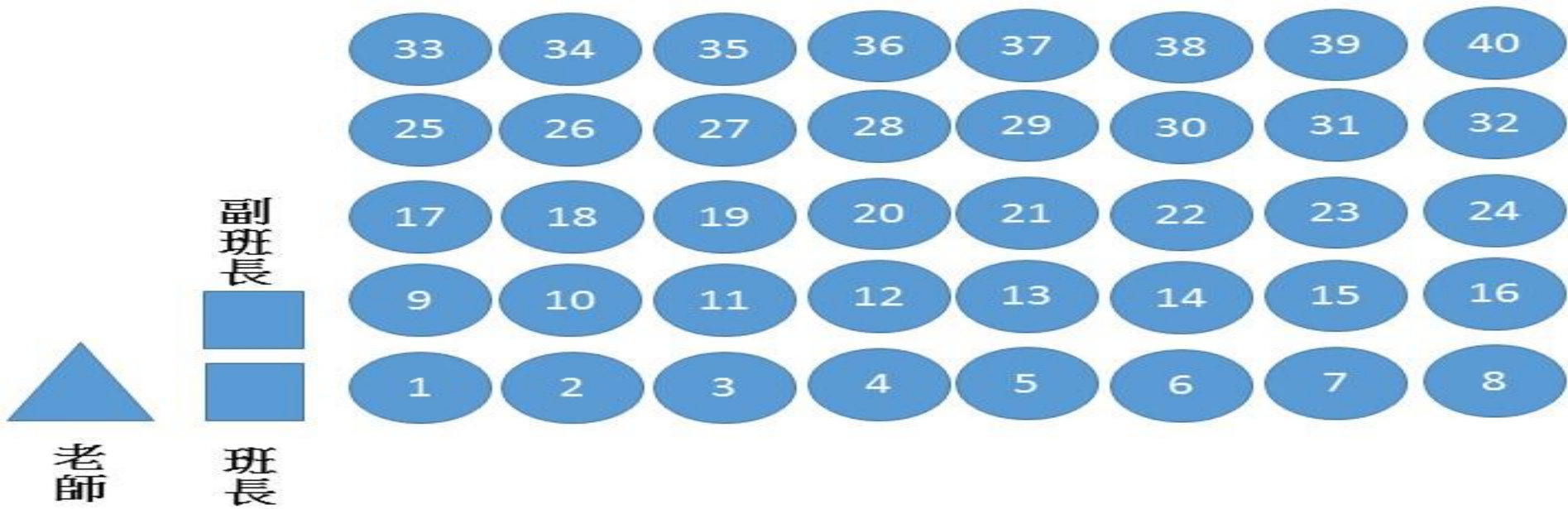
xxx

建築外路線

圖例

指揮中心		室外避難處所		急救站		滅火器		消防栓	
大直派出所		AED		透過電話(含市內電話、行動電話及公用電話)直撥「1991」, 依語音操作指示, 輸入「約定電話」後, 進行錄音留言報平安					
通訊設備放置點									

班級站隊隊型



班級站隊隊型：
排面班8員依座號順序入列站隊
向前向右補滿伍不留空格

司令台

地震發生時動作要領

◎地震(或地震警報聲響)發生時要求學生:

- 1.立刻趴下
- 2.頭藏桌下
- 3.抓住桌腳

隨即打開防災包戴上安全帽，依趴下、掩護、穩住要領(雙膝跪下身體壓低，頭藏於桌下或緊靠講桌旁，一隻手護住頸部頭壓低，另一隻手穩住桌腳)動作。

※注意事項

任課老師應提醒及要求同學避難掩護動作要確實，不可講話及驚叫。

地震發生時動作要領

◎地震暫歇或聽到疏散通知時

請師長背上防災包引導學生至操場疏散地點集合(不要在走廊集合，直接往操場移動)。

要求學生不推、不語、不跑，大步前進，以較輕的書包、補習袋或書本保護頭部。

任課老師以班級為單位**到操場後依升旗集合位置點名集合**。(每個班8員依座號順序入列站隊)

任課老師請確實清點人數，各班副班長回報至司令台完成安全回報。

◎人數統計與回報：

請老師協助確認清點班級學生數後，請副班長至司令台向通報組回報人員狀況

※動作要領

副班長報告：應到00員，實到00員，未到學生00員。

按下 Esc 即可離開全螢幕模式

在教室時發生地震

副班長協助事項:

- 1.請檢整各班防災包，將人數回報單*3及筆*1放進背包內，並掛置於講桌後側牆壁。
- 2.將【地震發生時教師動作要領表】放置於講桌上。
- 3.告知同學演練時間、疏散動線及集合位置。
- 4.演練時如為外堂課請記得攜帶人數回報單，班長當日不在由代理人協助點名並事前完成交接。