



# 大直好公民

生活教育組  
楊曙戎組長

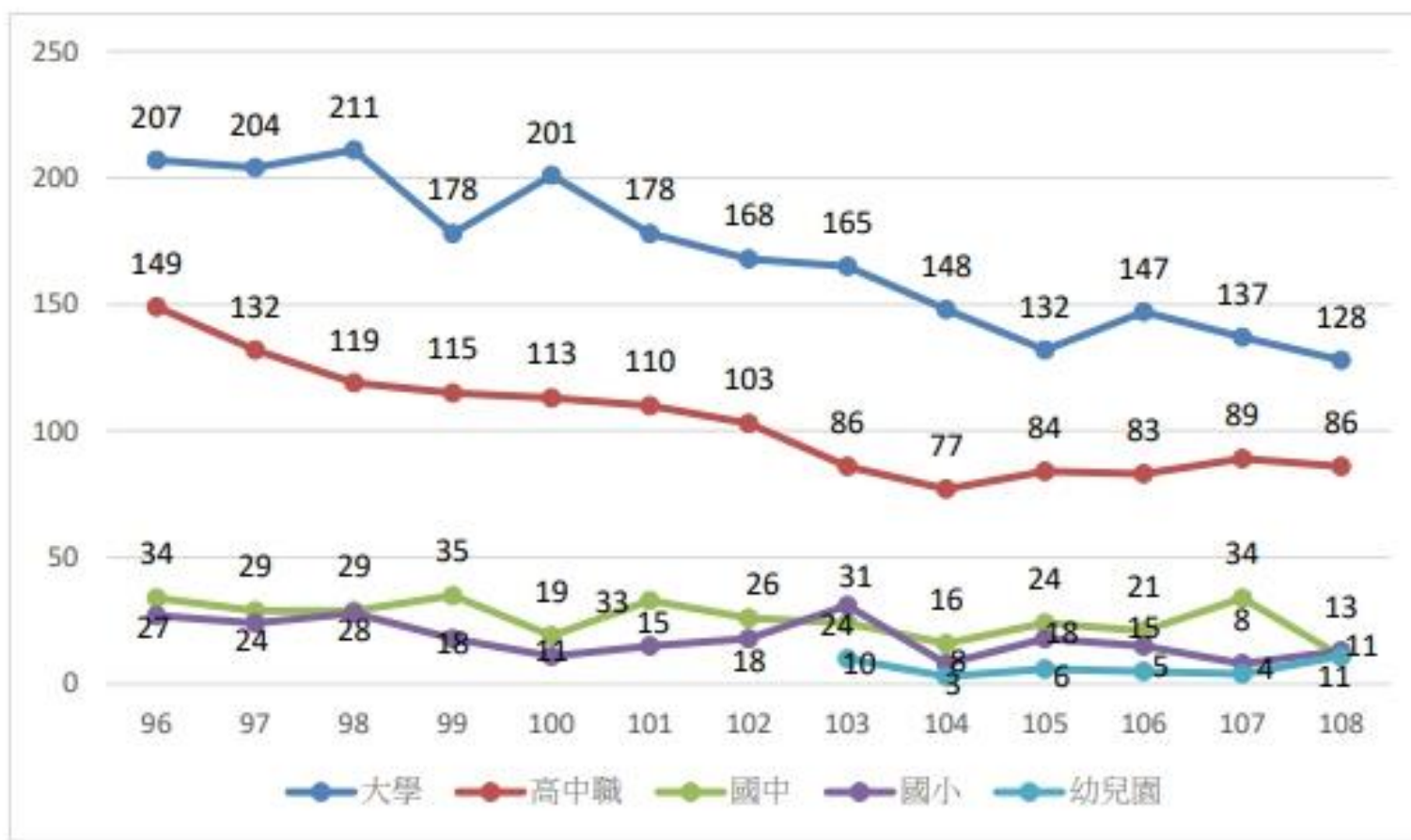


馬路如虎口

# 交通意外事件



依教育部校園安全  
通報網統計，108年學  
生發生意外事件最高  
的為校外交通意外事  
件，其中因交通意外  
導致死亡人數占學生  
死亡人數**27%**。



# 自行車違規



# 騎乘自行車安全須知



## 騎自行車 不可不知的安全事項

交通部道安會 廣告

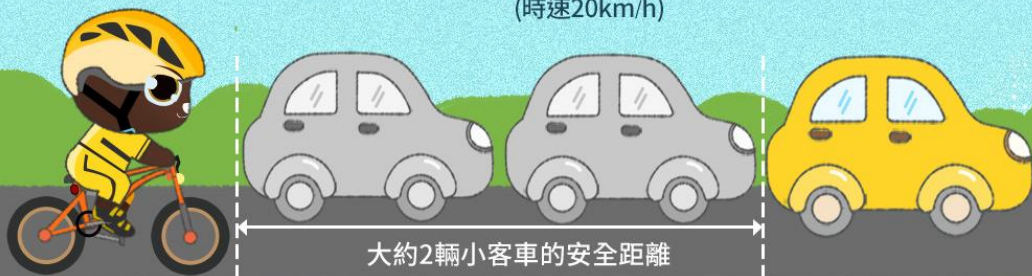
與前車的安全距離

“悠閒騎車” 建議保持 **5公尺** 安全距離  
(時速10km/h)



大約1輛小客車的安全距離

“稍快騎車” 建議保持 **9公尺** 安全距離  
(時速20km/h)



大約2輛小客車的安全距離

### 熊平安小叮嚀

夜晚騎自行車時，應開啟前、後燈光，使對向車及後車看見你的位置與行駛狀況，以確保安全。

## 騎自行車 不可不知的安全事項 不同地點，可騎行？還是不可騎行？

交通部道安會 廣告

自行車專用道



人行道 (人車共道)

請禮讓行人  
優先通行



可騎行處

有慢車道

靠慢車道右側  
行駛



無慢車道

靠最外側車道  
右側行駛

可以騎車，  
但請注意...



人行道 (非人車共道)

請下車牽行



### 熊平安小叮嚀

在沒開放人車共道的人行道上，不可騎乘自行車

# 騎乘自行車安全須知

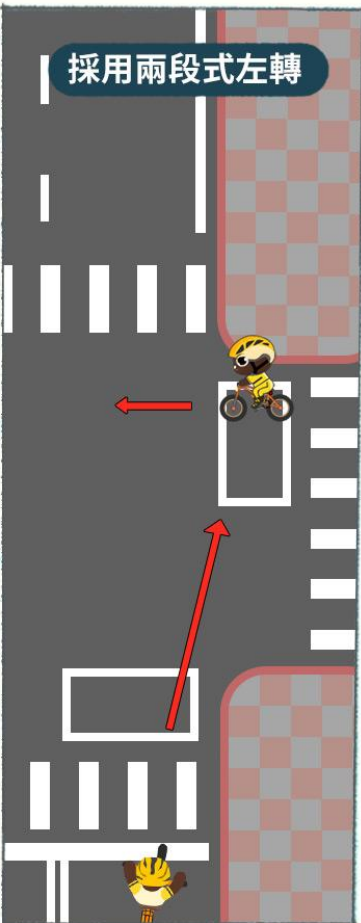


## 騎自行車不可不知的安全事項 路口轉彎時，安全不可少

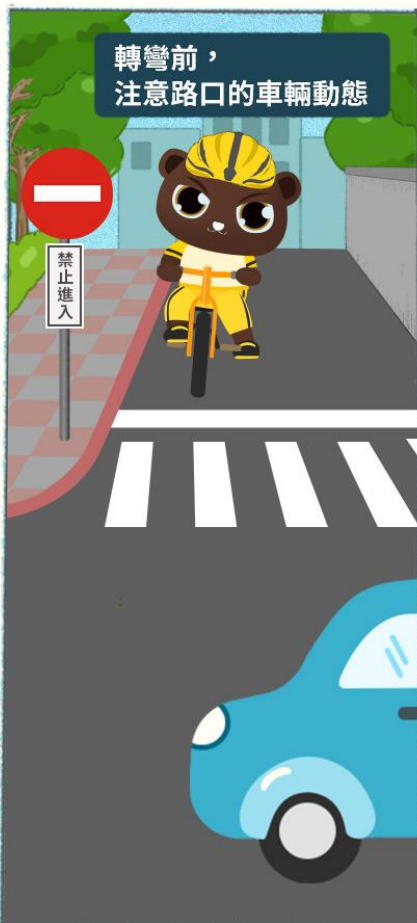
交通部道安會 廣告



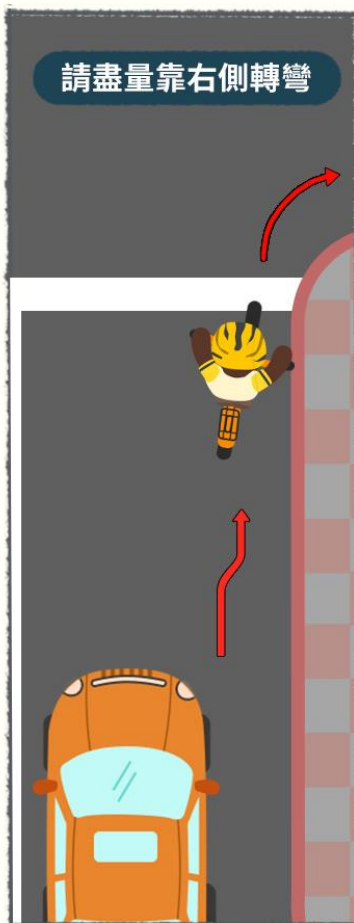
採用兩段式左轉



轉彎前，  
注意路口的車輛動態



請盡量靠右側轉彎



## 騎自行車不可不知的安全事項 轉彎或變換車道前，這樣做更安全

交通部道安會 廣告

步驟 1 擺頭察看  
前後左右  
有無來車



步驟 2 做出左轉或右轉手勢



左轉彎手勢

右轉彎手勢

1. 獨留前輪煞車很危險
2. 以上手勢皆為2擇1。若自行車為後輪左煞，應採右手做手勢，後輪右煞則採左手做手勢

步驟 3 進行轉彎或變換車道



熊平安小叮嚀

自行車至交叉路口左轉時，  
建議採用兩段式左轉較安全



有「機慢車  
兩段式左轉」  
標誌的路口  
自行車必須  
兩段式左轉



# 騎乘自行車安全須知

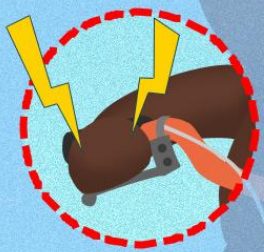


交通部道安會 廣告

## 騎自行車不可不知的安全事項 行經坡道、彎道，該注意什麼？

### 坡道騎車

下坡時以點煞方式  
(即連續輕煞、放開)  
減速



上、下坡坡度太大時，  
建議下車牽行



### 彎道騎車

減速靠右邊騎，注意  
反射鏡，以確認對向  
來車動向



## 騎自行車不可不知的安全事項 自行車的防禦駕駛

交通部道安會 廣告

### 路旁有障礙物 或停靠車輛時

**減速！**  
注意是否有人開啟  
車門，或從障礙物、  
車輛後方衝出



### 接近巷口時

**減速！**  
留意從巷弄靠邊  
走出的人及駛出的  
車輛



下坡俯衝力量大，速度控制  
難度高，危險性遠高於上坡，  
騎士應特別小心

彎道內側視線差，減速  
才能因應突發狀況，必要時可響鈴表達自己的  
存在。

熊平安小叮嚀



# 騎乘自行車安全須知



## 騎自行車不可不知的安全事項 自行車的防禦駕駛

交通部道安會 廣告



前方有車輛  
臨時停靠時



**方法一** 暫停保持距離，待前方車輛起步再騎車

**方法二** 確認後方無來車，由左側小心繞過暫停車輛



騎行在道路上

請勿  
併排騎車



## 騎自行車不可不知的安全事項 錯誤煞車方式，也有危險

交通部道安會 廣告

前輪鎖死  
易翻車失控



單輪煞車時，應以  
後輪為主



兩輪同時煞車，  
後輪煞車力道  $\geq$  前輪



### 熊平安小教室

多數自行車煞車系統，規格為左側煞車控制前輪煞車、右側煞車控制後輪煞車（非一定），騎士應先檢視並熟悉您的自行車煞車性能



# 勿低頭，抬頭挺胸！



水溝蓋開

走路滑手機+施工沒三角錐 女狼狽跌落水溝

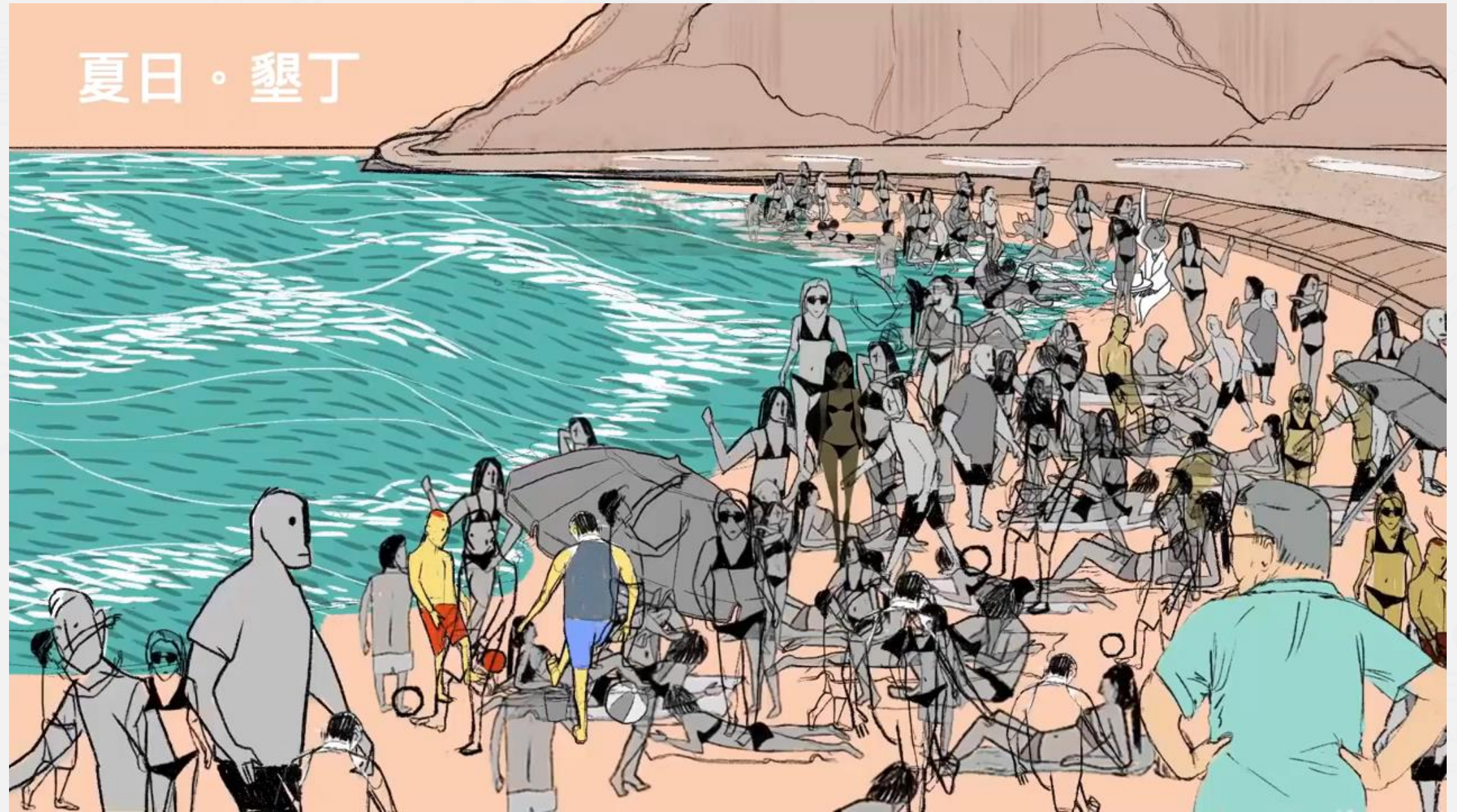
掌握新聞脈動 ▶ 訂閱TVBS NEWS頻道

勿低頭，抬頭挺胸！



滑手機...機車撞公車

# 行人路權



# 大直高中周邊交通意外肇事熱點

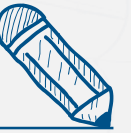


# 大直高中周邊交通意外肇事原因



頂次	肇事原因	件數	死亡	受傷
1	不明原因肇事	22	0	29
2	未依規定讓車	3	0	4
3	未注意車前狀況	3	0	5
4	變換車道或方向不當	3	0	5
5	違反特定標誌(線)禁制	2	0	2
6	右轉彎未依規定	2	0	3
7	車輛駕駛人-尚未發現肇事因素	2	0	3
8	違反號誌管制或指揮	1	0	2
9	超速失控	1	0	4
10	左轉彎未依規定	1	0	2

# 注意交通安全！



- 1.上、放學行經北安路、崇實路口請走**地下道**。
- 2.勿直接**跨越馬路**到校門對面公車站。
- 3.避免騎乘**自行車**到校。
- 4.走路勿**嬉笑打鬧**、**低頭滑手機**。
- 5.遵守**號誌**、**交通規則**。



# 感谢您的欣赏

适用于教师试讲、学校演讲、教学课件、说课大赛