



# 高一選課 多元選修 & 微課程

1/25(四)12:00-1/31(三)16:00

# 關於多元選修？

- 上課時間：週四10:10－12:00
- 修課對象：101－109
- 有1次加退選機會
- 日語、德語、韓語、APCS不須重新選課
- 除以上4門課程，其他課程不能重複選課



# 共開設**24門**多元選修課程



初級日語	飲食萬花筒	Arduino程式化控制原理與操作	Python程式設計	嘻哈音樂與文化	流行病學
初級德語	詩樂園	植物異世界	專利與生活	金融科技初探	人工智慧醫療應用
初級韓語	語言的奧秘	多媒體設計	社會議題探討與分析方法應用	基礎法文及法國文化面面觀	才女夜未眠—才女書寫與性別專題
APCS C++ 進階程式設計	找到自己的光—藝術探索與簡報表達	思辨與人權	系統思考與動態模擬	科技倫理	高中科學實驗探索營
以上4門不能重新選課					



# 4門1學年課程

下學期不重新選課

日語、德語、韓語、  
APCS C++ 進階程式設計  
亦不開放下學期加選

# 11門跨校網路 選修

線上上課，須自備耳機，名額稀少  
= 人工智慧醫療應用以觀看教學影片為主

# 1門大學教授 授課課程

中央大學：高中科學實驗探索營

# 新增4+1門課程

實體：  
詩樂園、語言的奧秘、思辨與人權\*  
找到自己的光－藝術探索與簡報表達。

跨校：  
才女夜未眠－才女書寫與性別專題

# 選課停看聽

## ● 選課前務必瀏覽課程簡介

首頁→新生專區→高一新生專區→108課綱專區  
→112學年度入學→112各類課程介紹→112-2高一多元選  
修課程介紹

## ● 部分課程收取費用

\*高中科學實驗探索營全學期須收約2000元材料費

\*其他課程請詳閱課程簡介



# 關於微課程？

- 上課時間：週三14:10－16:00
- 修課對象：101－105(下學期)
- 沒有加退選
- 部分課程收取費用

# 共開設7門微課程







**批判性思考課程**  
Lead for Taiwan



**未來永續議題課程**  
Lead for Taiwan



**影像創作者練習營**  
青年共創



**從新聞看世界**  
-培養媒體識讀力  
風傳媒國際中心 李忠謙主任



**財經素養面面觀**  
臺灣財經素養推廣協會



**AI 創意行銷實驗室**  
實踐大學

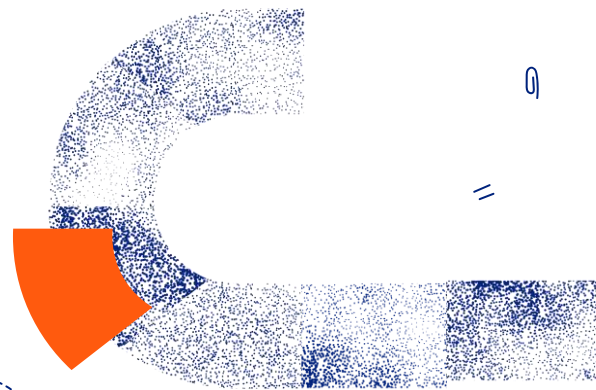


**外語.國際.科技@東吳**  
東吳大學外語學院  
(日文、德文、英文、語言中心)





# 課程介紹認真看！





招生專區



優質學校



無障礙環境介紹



課程計畫 (國中部)



課程計畫 (高中部)



交通安全教育



防災教育



性平專區



預決算會計月報



教育品質保證



108課綱專區

學校首頁 → 108課綱專區

# 112學年度入學 → 112各類課程介紹

 112 學年度入學
112 總體課程計畫
112學生學習地圖
112學生三年學分表
<b>112各類課程介紹</b>

 108 課網專區
112學年度高中三年開課學分時數表
▶ 學習歷程檔案專區
▶ 109 學年度入學
▶ 110 學年度入學
▶ 111 學年度入學
▶ 112 學年度入學

## 112各類課程介紹

- 一、112-1高一多元選修課程介紹(101-109學生選修)
- 二、112-1高一微課程(106-109學生選修)
- 三、112-2高一多元選修課程介紹(101-109學生選修)**
- 四、112-2高一微課程(101-105學生選修)**

**跨校網路選修11門在一起**

PDF 112-1高一微課程\_影像...

專業師資手引  
引耀你的耀

PDF 112-1高一微課程\_網路...

112 學年級入學選性學藝類課程設計書

課程名稱	112 學年級 網路行銷的應用
課程類別	選修課程
課程學分	1 學分
課程目標	1. 了解網路行銷的定義、功能與應用。2. 認識網路行銷的各種策略。3. 能運用網路行銷工具進行行銷活動。
課程內容	1. 網路行銷的定義與重要性。2. 網路行銷的各種策略。3. 網路行銷的各種工具。4. 網路行銷的各種平台。5. 網路行銷的各種效果評估。
授課教師	陳文輝

PDF 112-1高一微課程\_財經...

微課程

經素養  
面面觀

理財素養教育推廣協會-

PDF 112-1高一微課程\_玩轉...

112 學年級入學選性學藝類課程設計書

課程名稱	112 學年級 玩轉 AI 與 AI 應用
課程類別	選修課程
課程學分	1 學分
課程目標	1. 了解 AI 的定義與應用。2. 認識 AI 的各種應用。3. 能運用 AI 工具進行創作。
課程內容	1. AI 的定義與重要性。2. AI 的各種應用。3. AI 的各種工具。4. AI 的各種平台。5. AI 的各種效果評估。
授課教師	陳文輝

PDF 112-1高一微課程\_批判...

112 學年級入學選性學藝類課程設計書

課程名稱	112 學年級 批判性思維的應用
課程類別	選修課程
課程學分	1 學分
課程目標	1. 了解批判性思維的定義與重要性。2. 認識批判性思維的各種策略。3. 能運用批判性思維工具進行思考。
課程內容	1. 批判性思維的定義與重要性。2. 批判性思維的各種策略。3. 批判性思維的各種工具。4. 批判性思維的各種平台。5. 批判性思維的各種效果評估。
授課教師	陳文輝

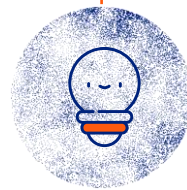
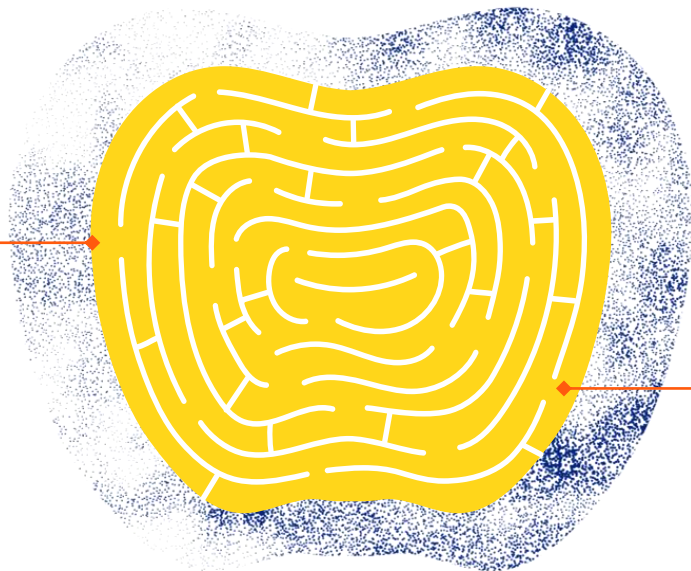
PDF 112-1高一微課程\_未來...

112 學年級入學選性學藝類課程設計書

課程名稱	112 學年級 未來趨勢的應用
課程類別	選修課程
課程學分	1 學分
課程目標	1. 了解未來趨勢的定義與重要性。2. 認識未來趨勢的各種策略。3. 能運用未來趨勢工具進行思考。
課程內容	1. 未來趨勢的定義與重要性。2. 未來趨勢的各種策略。3. 未來趨勢的各種工具。4. 未來趨勢的各種平台。5. 未來趨勢的各種效果評估。
授課教師	陳文輝



# 如何走過選課迷宮？



## 學生與家長

- ▶ 國中部查詢
- ▶ **高中部查詢**
- ▶ 升學輔導
- ▶ 十二年國教
- ▶ 學校日
- ▶ 家長 Q&A
- ▶ 獎助學金
- ▶ 國七新生
- ▶ 高一新生
- ▶ 國九升學資訊
- ▶ 高三升學資訊
- ▶ 電子生涯手冊
- ▶ 國中服務學習
- ▶ 高中課表查詢
- ▶ 國中課表查詢
- ▶ 出入校園管理
- ▶ 志願選填試探
- ▶ 單一簽入
- ▶ 學習歷程檔案
- ▶ 親子綁定&校園繳費系統

## 教師與行政

- ▶ 國中校務行政
- ▶ 高中校務行政
- ▶ 校務發展討論
- ▶ 線上差勤系統
- ▶ 教育部數位學習
- ▶ 學習歷程檔案
- ▶ 遠端支援
- ▶ 教室預約
- ▶ 新公文
- ▶ 線上報修
- ▶ 公務信箱
- ▶ 單一簽入
- ▶ 員工愛上網
- ▶ TAIPEION
- ▶ 家長會
- ▶ 溫馨父母班
- ▶ 校友會

## 特色與資源

- ▶ 酷課雲
- ▶ 大直e課室
- ▶ 高中資優教育
- ▶ 國中資優教育
- ▶ 數位校史館
- ▶ 雲端書櫃
- ▶ 圖書館館藏查詢
- ▶ EasyTest
- ▶ 國際學分線上課程

## 校園E化服務

- ▶ 臺北市教育入口網暨電子信箱
- ▶ 臺北市教師研習護照
- ▶ 臺北市公務人員協會網站
- ▶ 大直高中公務信箱
- ▶ 高中部 (高二) 大屏教學影片
- ▶ 高中部 (高二) 大屏介紹簡報
- ▶ 國中部 (國七) 無線投影軟體
- ▶ 國中部 (國七) 大屏顯示器使用介紹
- ▶ 關閉 iPhone、iPad 專用位址 (iOS 14)

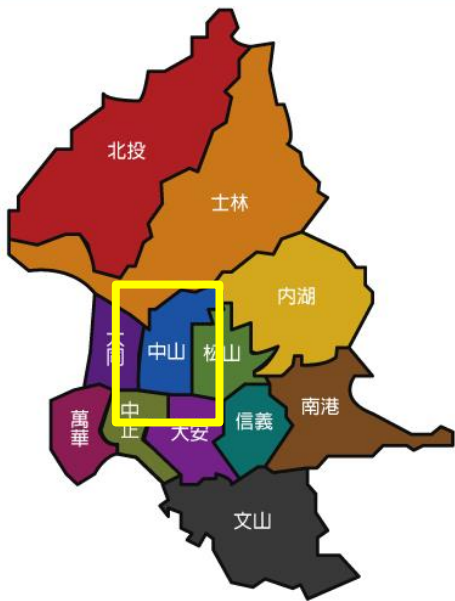
**學生與家長 → 高中部查詢**



# 臺北市高中第二代校務行政系統

請選擇學校

請在左圖選擇學校行政區



請選擇學校

- |               |     |
|---------------|-----|
| 私立大同高中        | 圖書館 |
| 市立中山女中        | 圖書館 |
| 市立大同高中        | 圖書館 |
| <b>市立大直高中</b> | 圖書館 |
| 非學校型態實驗教育學校   | 圖書館 |

中山區 → 大直高中





**帳號：dcsh+學號 密碼：身分證字號末6碼(預設)**



- 02綜合資料 ^
- 03新選課作業-108課綱 v
  - 多元選修線上初選
  - 多元選修初選結果查詢
  - 多元選修線上加退選
  - 多元選修加退選結果查詢
- 03選課作業 ^
- 04彈性學習 ^

# 多元 選修

## 03新選課作業— 108課綱



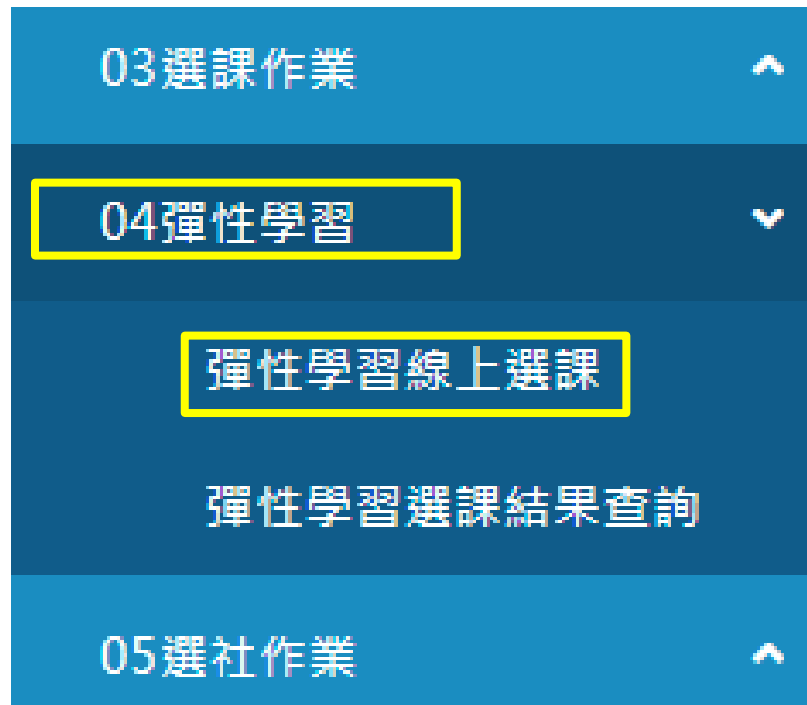
## 多元選修線上初選

# 微課程

## 04彈性學習



## 彈性學習線上選課



(圖片僅為範例)

開始日期：108/08/21

開始時間：0800

結束日期：108/08/31

結束時間：2400

結果公布日期：108/09/04

- 注意事項：
1. 選課期限：8/31(六)24:00以前
  2. 14門課程都須要進行志願排序

志願選課

一般選課

請點選志願群組以顯示課程

志願群組	選填志願下限	選填志願上限	說明
高一多元選修	14	14	<ol style="list-style-type: none"><li>1. 多元選修一共有14門課程，所有課程內容簡介已置於學校網頁，請進入大直高中首頁一點選右上</li><li>2. 選課期限為8/31(六)24:00以前，各位同學須要依照個人興趣將14門課程進行志願排序。</li><li>3. 選課結果將於9/4(三)19:00以前公告，同學可至選課平臺查詢選課結果。</li><li>4. 加退選的時間為9/5(四)19:00至9/8(日)24:00，須先退選方能加選。</li><li>5. 加退選結果將於9/11(三)19:00以前公告，同學可至選課平臺查詢加退選結果。</li></ol>

1 - 1 共 1 條

已上過課程無法填志願

可填志願課程

課程	學分	課程計畫	人數下限	人數上限	已選人數	校外課程	志願
沒有記錄							

儲存

請將志願清空並按"儲存"按鈕。

點選欄位看課程

開始日期: 108/08/21

開始時間: 0800

結束日期: 108/09/01

結束時間: 2400

結果公布日期: 108/09/04

注意事項:

志願選課

一般選課

請點選志願群組以帶出課程

志願群組	選填志願下限	選填志願上限	說明
高一多元選修	14	14	多元選修一共有14門課程，所有課程內容簡介已置於學校網頁，請進入大直高中首頁→點選右上角選課期限為9/1(日)24:00以前，各位同學須要依照個人興趣將14門課程進行志願排序。選課結果將於9/5(四)以前公告於大直高中首頁「學生與家長」→「高中部查詢」。

數字越小·志願越前面

已上過課程無法填志願

可填志願課程

課程	任課教師	學分	先修	備註	志願
多媒體設計	梁書銘	2			
自己的app自己做	沈麗莉	2	15		
物理發展史	黃信雄	2	15	25	
動態網站建置實務入門	魏仲良	2	15	25	
植物界世界	陳志郎	2	15	25	

儲存

要取消該志願，請將志願清空並按“儲存”按鈕。

已填志願課程



(圖片僅為範例)

開始日期: 108/08/21

開始時間: 0800

結束日期: 108/09/01

結束時間: 2400

結果公布日期: 108/09/04

注意事項:

志願選課

一般選課

請點選志願群組以帶出課程

志願群組	選填志願下限	選填志願上限	說明
高一多元選修	14	14	多元選修一共有14門課程，所有課程內容簡介已置於學校網頁，請點選課程限為9/1(日)24:00以前，各位同學須要依照個人興趣將選課結果將於9/5(四)以前公告於大直高中首頁「學生與家長」

1 - 1 共 1 條

已上過課程無法填志願

可填志願課程

課程	任課教師	學分	課程計	人數	選人數	校外課程	志願
多媒體設計	梁書銘	2			0		
自己的app自己做	沈麗莉	2			0		
物理發展史	黃信雄	2		25	0		
動態網站建置實務入門	魏仲良	2		25	0		
植物與世界	陳士郎	2		25	0		

1 - 14 共 14 條

儲存

要取消該志願，請將志願清空並按「儲存」按鈕。

已填志願課程

排序完記得儲存!

(圖片僅為範例)

志願群組	選填志願下限	選填志願上限	說明
高一多元選修	14	14	多元選修一共有14門課程，所有課程內容簡介已置於學校網頁，請進入大直高中首頁一點選右上角選課期限為9/1(日)24:00以前，各位同學須要依照個人興趣將14門課程進行志願排序。選課結果將於9/5(四)以前公告於大直高中首頁「學生與家長」→「高中部查詢」。

1 - 1 共 1 條

已上過課程無法填志願

可填志願課程

訊息

資料已儲存!

確定

此畫面表示完成

沒有記錄

要取消該志願，請將志願清空並按"儲存"按鈕。

已填志願課程

課程	任課教師	學分	課程計畫	人數下限	人數上限	已選人數	校外課程	志願
日語		2		30	30	1		1
法語		2		30	30	1		2
德語		2		30	30	1		3
自己的app自己做	沈麗莉	2		15	20	1		4
物理發展中	葛信雄	2		15	25	1		5

1 - 14 共 14 條





**\*選課日期\***

**1/25(四) 12:00-1/31(三) 16:00**

**未於期限完成將由後台直接分配**

# THANKS!



認真選擇，把握時程，  
以開放的心胸面對結果，祝大家選課順利😊

**CREDITS:** This presentation template was created by **Slidesgo**, including icons by **Flaticon**, and infographics & images by **Freepik**

